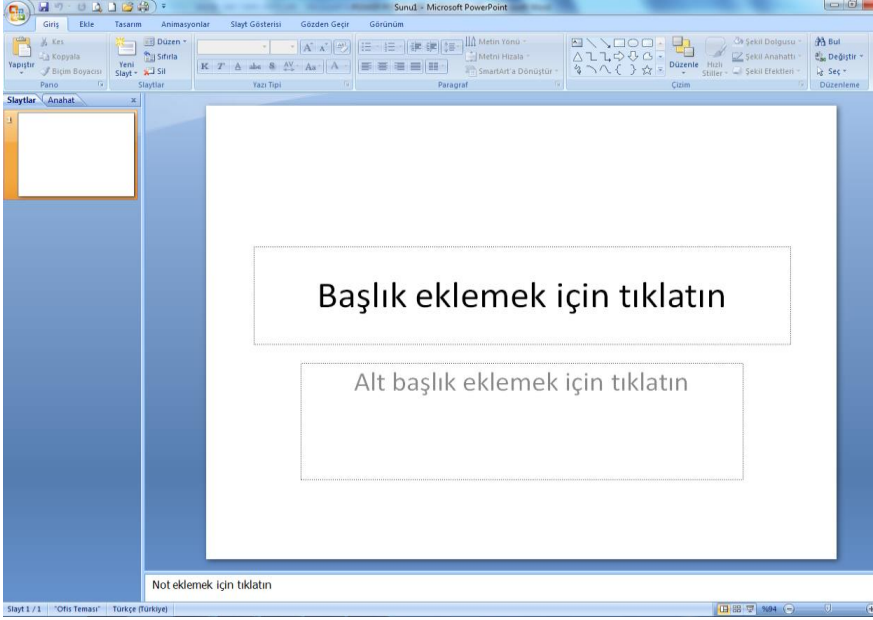


POWER POİNTDERS NOTLARI



Power Point sunu yapmak için kullanılan bir programdır. Sunum içindeki her bir sayfaya **SLAYT** denir.İçerisindeki slaytlar çoğaltılıp düzenlenerek sunu gerçekleştirilir. Bir Power Point 2007 programının dosya uzantısı pptx'dir. Yani power point sunusu kaydedildiğinde pptx uzantılı bir dosya oluşur.

Bu ders notunda Power Point ile ilgili özellikler anlatılacak olup kaydetme, şekil ekleme, tablo ekleme gibi Word'de anlatılan konular tekrardan anlatılmayacaktır.



Sunum programında 3 türlü görünüm vardır. Normal Görünüm, Slayt Sıralayıcısı ve Slayt Gösterisi Görünümü

Slayt Ekleme-Silme-Taşıma

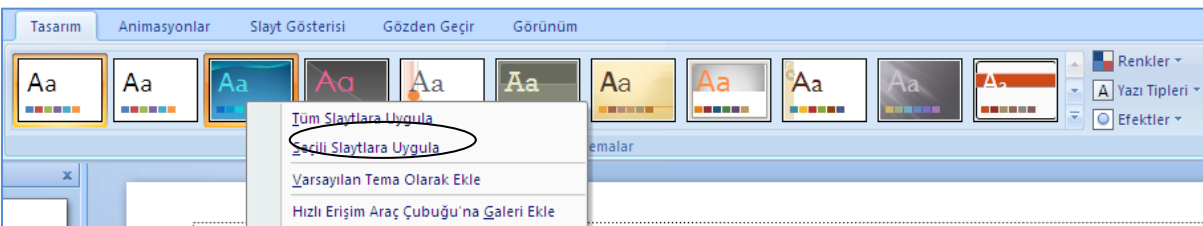
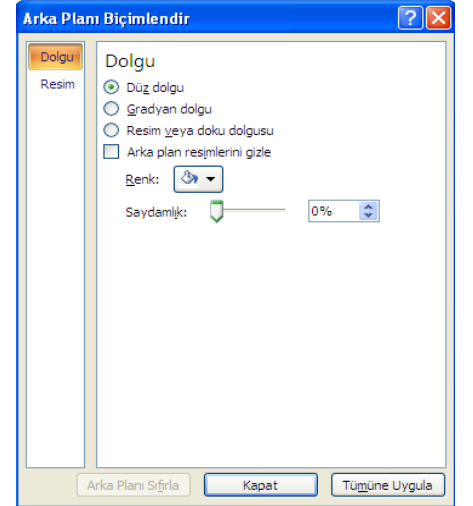
Sunuda kullanılacak slaytlar Power Point arayüzü içerisinde sol tarafta alt alta 1'den başlayacak şekilde sıralanırlar. Böylece slaytlarımızı peş peşe görebiliriz. Slayt eklemenin birden fazla yöntemi bulunmaktadır. Birinci yöntem bu sol taraftaki pencerede herhangi bir slayt seçiliyken klavyeden Enter tuşuna basmaktır. Böylece hemen seçili slaytın altına bir yenis eklenir. İkinci yöntem klavyeden Ctrl+M kısayol tuşunu vermektir. 3. Yöntem ise Giriş/Yeni Slayt yolunu takip edilerek istenilen bir düzendeki slaytı eklemektir.

Bu sol taraftaki pencerede bulunan slaytların herhangi birine fare ile sağ tuşla tıkladığımızda bu sefer karşımıza bir menü gelmektedir. Bu menü sayesinde slaytları kes-kopyala-yapıştır işlemlerini yapabileceğimiz gibi istediğimiz slaytı bu menü sayesinde silebiliriz. Yine klavyeden Delete tuşu yardımıyla silme işlemini gerçekleştirebiliriz. Ayrıca istediğimiz slaytı sürükleyip bırakarak slaytları istediğimiz şekilde tekrardan sıralandırabiliriz.

Slayt Arka Planını Değiştirme

Slaytın arka plan rengini değiştirebilmek için slaytın üzerine sağ tuş yapıp Arka planı Biçimlendir seçeneği verilir. Karşımıza gelen Arka planı Biçimlendir penceresinden istenilen bir dolgu seçeneği seçilebilir. Böylece slaytın arka planı basit anlamda renklendirilebilir.

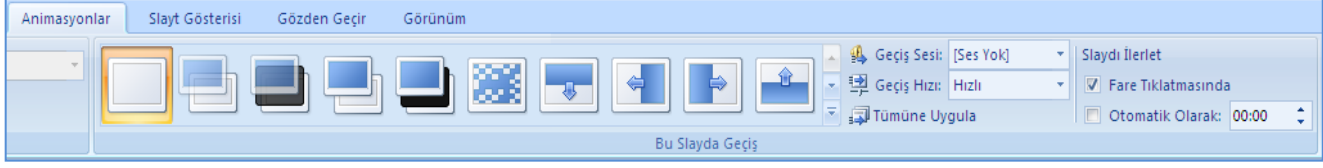
Slayt Tasarım Uygulanması Tasarım menüsünden istediğimiz bir temayı slaytlarımıza uygulayabiliriz. Bunun için Tasarım menüsünden istenilen bir temanın üzerine tıklamak yeterli olacaktır. Eğer temanın sadece seçili olan slaytlara uygulanmasını istersek o zaman temanın üzerinde sağ tuş yapıp Seçili Slaytlara uygula seçeneğini seçmemiz gerekmektedir.



Slayt Geçişi

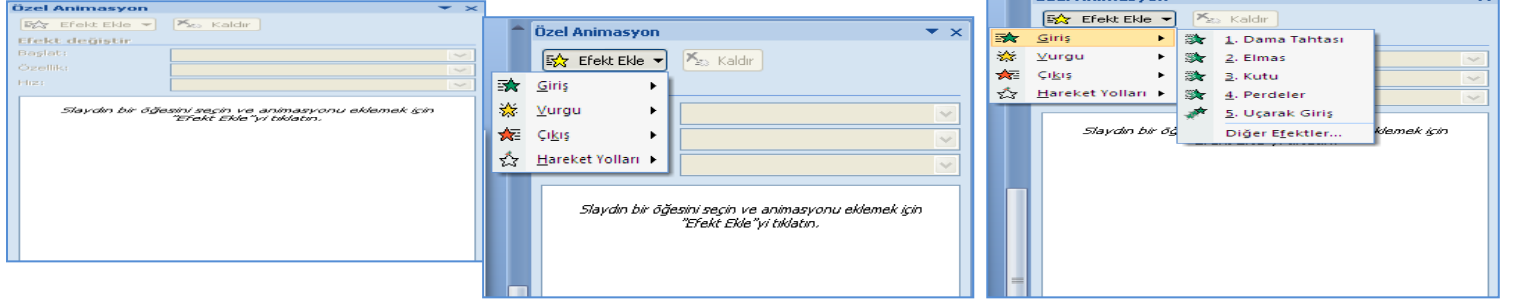
Power pointte slaytlara iki türlü efekt verilebilir. Bunlardan birisi Slayt Geçişi diğeri ise Özel Animasyondur. Biz şimdi slayt geçişini işleyeceğiz.

Slaytlar ekrana gelirken verilen efektler slayt geçişi efektleri olarak adlandırılır. Bu aşamada Animasyonlar menüsünden doğru istenilen slayt geçişi efekti verilebilir. Ayrıca slayt geçişine ses verilebilir, geçiş hızı ayarlanabilir. Ayrıca slayt geçişinin fare tıklamasıyla mı yoksa Otomatik Olarak belli bir saniye sonra mı olacağı ayarlanabilir.



Özel Animasyon

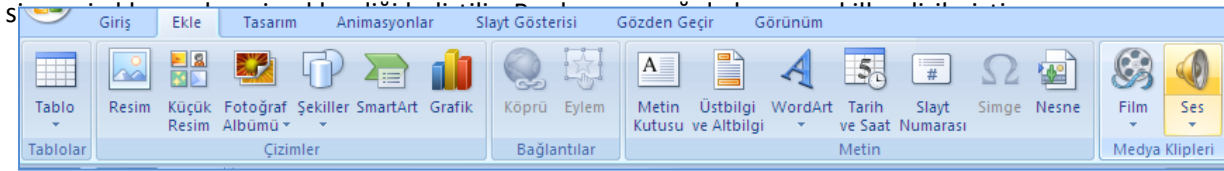
Slaytın üzerinde bulunan yazı, resim, şekil gibi nesnelere hareket kazandırmak için Özel Animasyon seçeneği kullanılır. Öncelikle Animasyonlar/Özel Animasyon seçeneğine tıklanarak sağ tarafta Özel Animasyon penceresinin çıkması sağlanır.



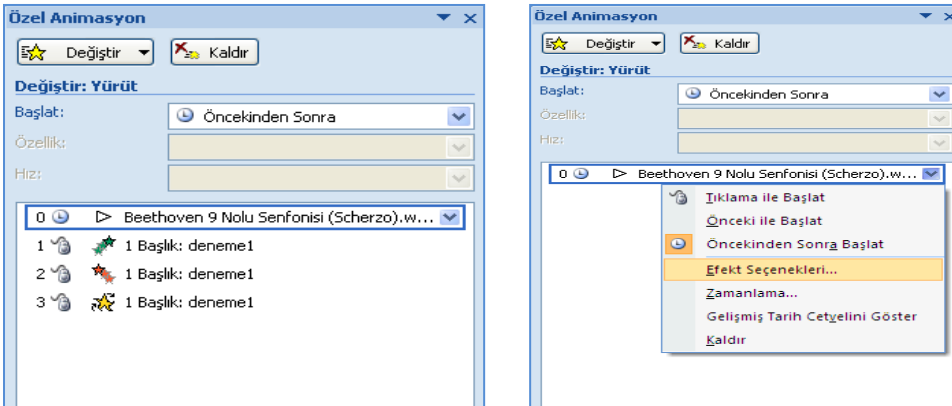
Bu pencerede slayt üzerinde herhangi bir nesne seçili olmadığından Efekt Ekle düğmesi pasif halde bulunmaktadır. Slayt üzerinde bir nesne üzerinde tıkladığında bu seçenek aktif duruma gelecektir. Efekt Ekle Düğmesi içerisinde Giriş-Vurgu-Çıkış ve Hareket Yolları olmak üzere 4 adet alt başlık bulunmaktadır. Bu başlıkların altında da nesneye verilecek efektler yer almaktadır. Bu başlıkların açıklaması şu şekildedir.

Slayda Ses Ekleme

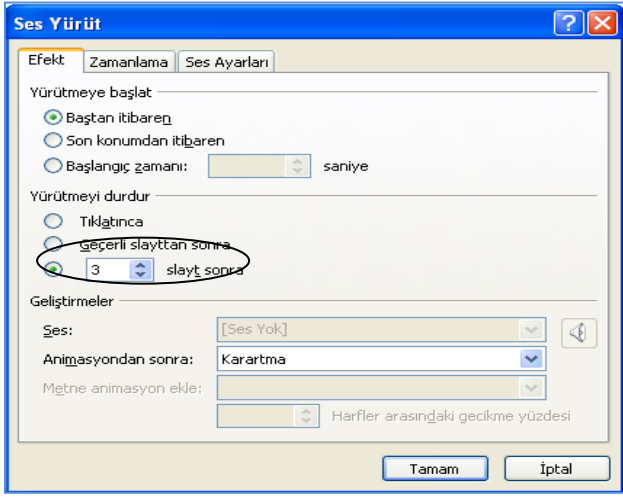
Bir slayda ses eklemek için Ekle/Ses yolu takip edilir. Bu düğme tıkladığında öncelikle bizden bir ses dosyasının yerini belirtmemizi ister. Ses dosyası bulunup çift tıkladığında bize sesi otomatik olarak mı yoksa fare tıklandıktan sonra mı çalınmasını soran bir pencere gelir. Bu seçenek kullanıcıya bağlıdır. Ardından slayt görüntüsüne küçük bir hoparlör



Yandaki resim ses dosyası eklendikten sonraki Özel Animasyon penceresini göstermektedir. Ses efekti diğer efektlerin bulunduğu bölümde eklenmiş olacaktır. Burada ses efektinin en yukarı alınması önemlidir yoksa diğer efektlerden sonra ses çalmaya başlar.


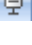


Bunun için diğer efektlerde olduğu gibi ses efektinin yanındaki ok'a tıklayıp gelen menüden Efekt Seçenekleri seçilir. Bu seçenek seçildikten sonra aşağıdaki gibi Ses Yürüt penceresi karşımıza gelir.



Bu pencerede iki başlık dikkat çekmektedir. Birinci başlık olan Yürütmeyi Başlat kısmındaki seçeneklerde bir ayar söz konusu değildir. Bu şekilde kalabilir. Bizim ayar yapmamız gereken Yürütmeyi Durdur başlığındaki ayarlardır. Bu başlık altında yer alan üçüncü seçenekte müziğin kaç slayt boyunca çalmasını istiyorsak rakam olarak girmemiz gerekmektedir. Örneğin 10 slayttan oluşan bir sunuda bütün slayt boyunca müziğin çalmasını istiyorsak bu kutucuğa 10 yazmamız gerekir. Burada dikkat edilmesi gereken bu sayının müziğin kaç slayt boyunca devam edeceğini belirten sayıdır. Mesela biz sadece 3 slayt boyunca müziğin çalmasını istiyorsak buraya 3 yazmamız gerekmektedir.

Slayt Gösterisi

Power pointte önemli bir kavram da Slayt Gösterisidir. Power point ilk başlatıldığında tasarım ekranında açılmaktadır. Bu tasarım alanında biz slayt ekler ve slaytlar üzerinde değişiklikler yaparız. Yaptığımız bu değişiklikleri görebilmemiz için Slayt Gösterisine geçmemiz gerekmektedir. Slayt gösterisine geçmek için birden fazla yöntem vardır. Birincisi ve en çok bilineni klavyeden F5 tuşuna basmaktır. Bu tuş sayesinde ilk slayttan itibaren slayt gösterisi başlayacaktır. İkinci yöntem ise Power Point ekran görüntüsünün sağ aşağısında bulunan Slayt Gösterisi () düğmesidir. Bu düğmenin F5'ten farkı F5 düğmesine basıldığında slayt gösterisi ilk slayttan başlar. Slayt Gösterisi () düğmesine basıldığında ise kaçınıcı slayttaysak o geçerli slayttan itibaren slayt gösterisi başlar.